

# Monitorización de la función cerebral con SEDLine®

Datos más completos para una imagen más completa



# Principales características y beneficios



SEDLine es un monitor de la función cerebral basado en EEG, que expande el alcance de los datos en tiempo real y mejora el control de la anestesia al permitir la valoración más individualizada.

Con los cuatro canales de datos de EEG de alta calidad, SEDLine proporciona información fiable y exacta acerca de la respuesta de un paciente a la anestesia. Las múltiples vistas de pantalla amplían el nivel de información disponible y la comodidad para recibirla. Un paquete accesible ayuda a optimizar la utilidad de SEDLine en el quirófano y la UCI.

- > **El acceso a los datos de EEG de cuatro canales mejora la monitorización** : produce datos desde ambos lados del cerebro por medio de un solo algoritmo integrado
- > **El índice del estado del paciente (PSI™) proporciona una evaluación rápida** : los valores numéricos codificados con colores indican claramente el nivel de sedación/anestesia para facilitar una evaluación rápida
- > **El conjunto de densidad espectral (DSA) facilita la respuesta temprana** : el gráfico de alta resolución de la actividad de ambos hemisferios, fácil de interpretar, permite detectar de forma inmediata la actividad asimétrica
- > **Módulo del paciente SEDLine** : ofrece excelente resistencia a la electrocauterización<sup>1</sup>

# Formatos de visualización en el monitor



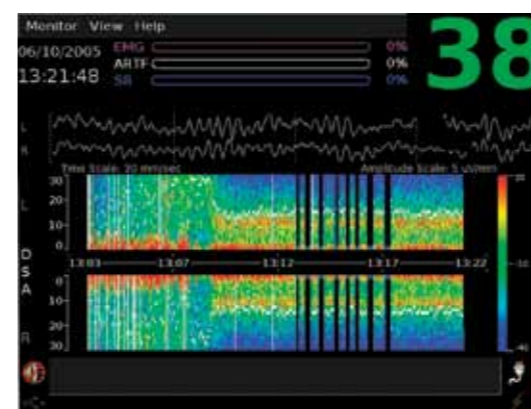
## Pantalla de EEG de cuatro canales

- > Muestra la señal subyacente y una imagen clara del estado del sensor para una mejor comprensión
- > Cuatro canales de actividad de EEG en tiempo real



## Pantalla de tendencias del índice de estado del paciente (PSI)

- > Permite evaluar el estado del paciente de un vistazo
- > Información adicional disponible para evaluar las señales: electromiograma, indicador del artefacto, supresión
- > SEDLine es resistente a la interferencia electroquirúrgica, incluso la causada por la cauterización, lo que asegura valores de PSI fiables de forma constante\*<sup>1</sup>



## Visualización del conjunto de densidad espectral (DSA)

- > Permite visualizar la información del EEG desde múltiples ubicaciones en ambos hemisferios del cerebro
- > Facilita la detección de la actividad asimétrica en tiempo real, lo que permite una respuesta rápida

El sensor SEDLine está diseñado para colocarlo fácilmente y para que sea cómodo para el paciente, al mismo tiempo que garantiza datos de la más alta calidad.



- > **Cuatro electrodos activos**
  - Recopila un mayor volumen de datos en áreas clave del lóbulo frontal
- > **Tecnología del sensor desechable proveniente de estudios del sueño de la NASA**
  - Asegura la recopilación de señales de EEG de alta calidad
- > **Diseño optimizado**
  - Se aplica rápida y fácilmente
  - Sin disco plástico que presionar

## ESPECIFICACIONES DEL MONITOR

### Producto

Monitor de EEG de cuatro canales para la visualización de los parámetros procesados y del EEG en tiempo real

### Salidas digitales

Ethernet: 10/100 Mbps con conector RJ45; USB: 2.0 Host con receptáculo de serie "A"

### Actualizaciones del software

Software para descargar en el sitio

### Aspectos eléctricos

Funcionamiento con baterías. . . . . Batería de iones de litio de tres celdas que puede reemplazar el usuario  
 Duración . . . . . Aproximadamente 40 minutos después de una carga completa

Tiempo de carga de batería . . . . . 4 horas  
 Alimentación de CA . . . . . 100 a 240 V CA, 50/60 Hz, 30 W nominal, 50 W máximo durante la recarga de la batería

### Características físicas

Dimensiones. . . . . 8 x 9 x 6 pulgadas (20 x 23 x 15 cm)  
 Peso . . . . . 4,5 lb (2,04 kg)  
 Alarmas . . . . . Audibles y visuales con límites ajustables por el usuario

### Pantalla/indicadores

Datos que se visualizan . . . . . Tendencias del PSI, EEG en tiempo real, tendencias/EEG y DSA  
 Tipo. . . . . 6,4" (16,3 cm) TFT diagonal (resolución VGA) con doble iluminación trasera

### Cumplimiento

Cumplimiento de EMC . . . . . EN 60601-2-26

## ESPECIFICACIONES DEL SENSOR

Electrodos activos . . . . . L1, L2, R1 y R2  
 Electrodo con conexión a tierra . . . . . CB  
 Electrodo de referencia. . . . . CT  
 Duración de uso . . . . . 24 horas máximo

Biocompatibilidad . . . . . No citotóxico; no sensibilizante; no es un irritante primario de la piel  
 Contenido de látex. . . . . Sin látex  
 Nivel de esterilización. . . . . Limpio

<sup>1</sup> White PF, et al. Is the Patient State Analyzer\* with the PS Array a cost-effective alternative to the Bispectral Index Monitor during the perioperative period. *Anesth Analg*. 2004;99:1429-1435. Disponible en Internet en <http://www.anesthesia-analgesia.org/cgi/content/full/99/5/1429>.

\*Este estudio comparó el predecesor de SEDLine, el PSA 4000, con el equipo BIS XP. Sin embargo, el SEDLine utiliza la misma tecnología de amplificación que el PSA 4000, y las pruebas internas demuestran que el equipo SEDLine tiene una resistencia a la interferencia aun mayor que el PSA 4000.